



Direccionamiento Integrado de Negocios y Soluciones para Interconexiones.



Introducción al Sistema

Conjuntamente con el advenimiento de la Era de la Información y el rápido crecimiento de la misma en las Sociedades Contemporáneas, es imposible imaginar a las personas utilizando algún método antiguo para lidiar con la cantidad inmensa de datos con que se manejan hoy día.

Principios del Sistema

El sistema se caracteriza principalmente por su seguridad, fiabilidad, practicidad, alta eficiencia, por su avanzada tecnología y expansibilidad. Su objetivo está diseñado a partir de la tecnología avanzada de redes, para construir una plataforma integrada de negocios, mejorar la eficiencia de la compañía y la habilidad de responder rápidamente ante emergencias. Todos estos requerimientos garantizan la alta fiabilidad, buena expansibilidad y propiedades estándares de la Plataforma Hardware.

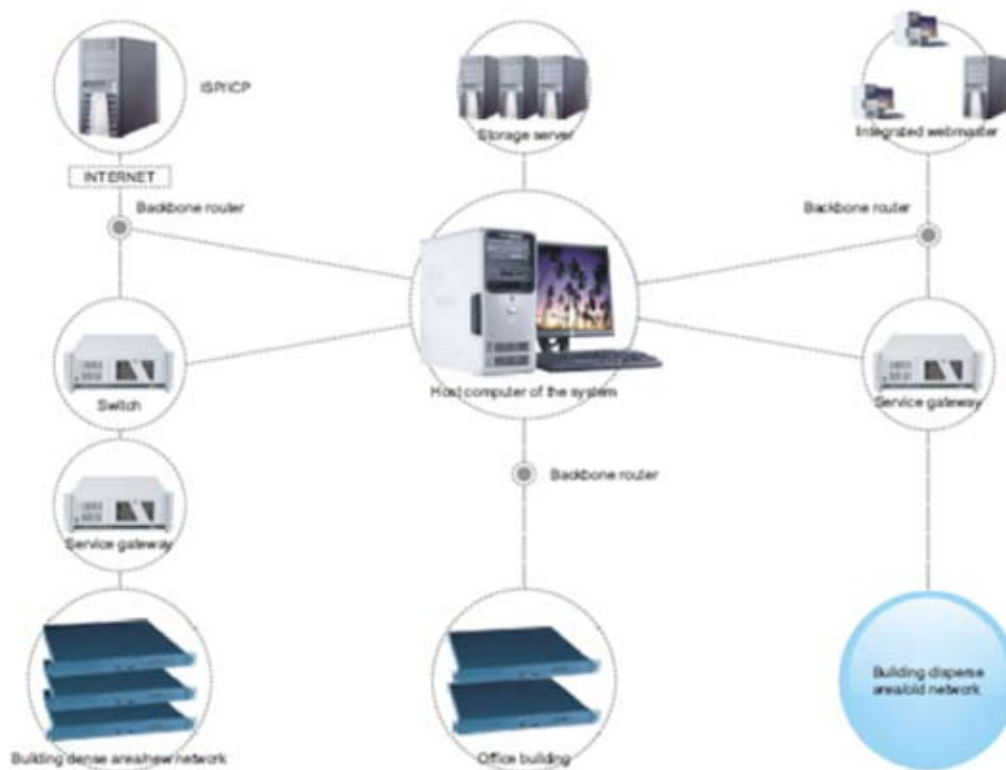
Para la protección de los datos, el sistema adopta dos PCs EVOC IPC-810B como servidores y una EVOC IPC-8621 industrial sistema PC RAID y software SLHA para construir un sistema redundante ante fallas. El sistema trabaja en dos modos de stand-by. One server is used as database server and offers database service, while the other server is used as the file server, data saved in the RAID system.

Bajo una situación normal, ambos servidores trabajan en forma independiente, garantizando la total tolerancia ante cualquier imprevisto así como el funcionamiento del sistema en tiempo real.



El sistema RAID del EVOC IPC-8621 RAID industrial PC adopta las funciones de hot-swap y de tolerancia de fallas. Si uno de los discos duros en el Sistema RAID dejara de funcionar, podría ser rápidamente intercambiado y el sistema auto repararse inmediatamente. El sistema en su integridad garantiza una lata seguridad en todos los datos de la red.

Block Diagram



Configuraciones del Systema

Servidor: Chasis IPC -8621/ Motherboard FSC-1812V2NA / CPU Dual Core / Memory GB / Hard Disk 600G

Switch: Chasis IPC-810B / Motherboard FSC-1812V2NA (B) / CPU Dual Core / Memory GB / Hard Disk 160G

Evaluación del Systema

- 1- El Sistema adopta la PC Industrial EVOC IPC-8621, dos modos activos y dos modos stand-by para garantizar el intercambio a un sistema en stand-by cuando cualquiera de los sistemas experimente un a falla, garantizando la seguridad y confirabilidad de la informacion.
- 2- El sistema adopta formas variadas respectivamente para la construccionde areas densas y areas dispersas, lo que hace al sistema mas economico y eficiente.